

Negozio di vicinato: arredi Epta per gli specialisti del cibo

Di Barbara Trigari -

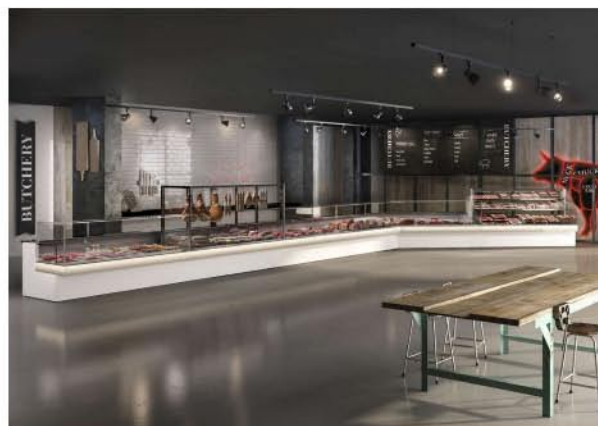


Negozio di vicinato: arredi Epta: Eurocryor Still Visualis

La formula del **negozio di vicinato** ha trovato nuova energia durante la fase pandemica perché è riuscito a rispondere nella maniera più efficace ai bisogni delle persone. A sua volta, lo store di quartiere è cresciuto, ha sviluppato nuovi servizi e organizzato l'offerta, pur nel poco spazio a disposizione, per incontrare nuove necessità mai manifestate prima. A cominciare dall'organizzazione delle consegne a domicilio, o a una revisione del layout per accogliere assortimenti più focalizzati in base alle location.

Negozio di vicinato: arredi Epta per layout personalizzati

Ambienti che richiedono grande specializzazione, e personalizzazione, per trasmettere la qualità del prodotto e la professionalità del retailer: arredare macellerie, gastronomie, pescherie, pasticcerie, oppure i corner specializzati in negozi più ampi. Per questo tipo di spazi **Epta** propone, con il marchio **Eurocryor**, una gamma pensata ad hoc, si chiama **Stili** e nasce dal restyling delle vetrine a spigolo serve-over Panorama, Bistrot, Visualis e PrimoPiano e dei modelli a libero servizio Gemini e Gemini Kristal.



Negozio di vicinato arredi Epta: Eurocryor Still PrimoPiano

Misure adatte per ogni progetto: anche negli spazi meno standard, è possibile allestire una buona proposta commerciale se i mobili si possono definire al millimetro. Oltre l'**aspetto tecnico**, quello **estetico**, con una scelta di texture infinita che spazia da pietra e acciaio Inox ai laminati, al Corian e al Dekton.

L'immagine del negozio riflette l'aspettativa dei clienti, quindi per esempio il marmo può trasmettere la sensazione di un negozio curato, efficiente ed elegante. Texture e allestimenti andranno quindi coniugati in base alla location e al messaggio che si vuole trasmettere.

Clipping Online
Testata: gdoweeek.it
Data: 15 Aprile 2021

Tecnologia per una conservazione ottimale



Negozio di vicinato anniati Epta: Eurocryor S1111 Panorama

La gamma **Stili** integra le principali tecnologie Epta per la conservazione degli alimenti. Tra queste, **Dynamic System per la carne** permette di mantenere l'umidità sopra il 90% senza impiegare umidificatori e senza dover spostare i tagli nelle celle durante la notte, per una maggior efficienza operativa. Per ambienti con variazioni di temperatura frequenti, **Adaptive System regola i parametri del banco in modo continuo**, a garanzia delle migliori prestazioni e costanza di conservazione del prodotto, con un conseguente **risparmio energetico**.

Visibilità ed ergonomia

Non sempre la visibilità del prodotto garantisce anche praticità e comodità per l'operatore. Per questo Epta ha studiato **Visualis** che coniuga la visibilità con un agevole caricamento e servizio al cliente: banchina ergonomica inclinata e senza sporgenze, per favorire un approccio ottimale alla vasca; piano di lavoro scorrevole e accessori dedicati per un uso razionale degli spazi.



Negozio di vicinato anniati Epta: Eurocryor S1111 Bistrot

La stessa logica viene perseguita per i modelli classici come **Panorama**, **Bistrot** e **PrimoPiano**, caratterizzati da minimalismo e versatilità. L'architettura è modulare, per combinare scelte espositive diverse: semiverticale, torre, tavola calda, e così valorizzare i prodotti.

Libero servizio con massima visibilità

I semiverticali per il libero servizio per i negozi di vicinato **Gemini** puntano su una struttura, quindi spalla, ripiani e schienale, che "sparisce" a vantaggio della visibilità del prodotto, soprattutto nella versione **Kristal**. La parte superiore del mobile può accogliere alimenti secchi, quella inferiore i freschi, a vantaggio del **cross merchandising**.

"Il successo di un negozio si fonda su diversi fattori, tra cui la capacità di recuperare i sapori e la memoria del passato, contestualizzandoli in chiave moderna" dichiara **William Pagani**, group marketing director di Epta.