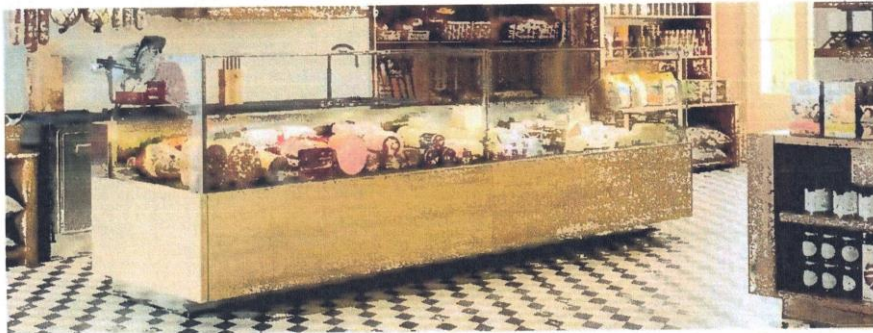


KÄSE- THEKE

Epta

Steckerfertige Kühltheke

Epta Deutschland öffnet mit der Marke „Eurocryor“ eine neue Kühlmöbelserie, die flexibel einsetzbar ist. Mit der Bedien- und Selbstbedienungstheke Comfort hat der Kältetechnikhersteller eine Theke entwickelt, die vor allem gut bei Lebensmittelhändlern mit kleiner Verkaufsfläche aufgestellt werden kann. Es handelt sich bei dem Modell um eine Plug-in-Lösung, die sich gut an andere Thekenmodule anschließen lässt. Mit der Theke kann der verfügbare Raum so genutzt werden, dass sich die Kunden wohlfühlen. Das Warenangebot kommt gleichzeitig optimal zur Geltung. Durch das integrierte Kälteaggregat muss die Theke nicht an eine externe Kälteanlage angeschlossen werden. Das Kältemittel Propan garantiert dazu einen umweltschonenden Betrieb. Die Theke eignet sich zur Präsentation unterschiedlichster kühlbedürftiger Warengruppen. Sie ist als Bedientheke für Backwaren, als Heißtheke und als Kassenmodul sowie für die Gastronomie einsetzbar. Zudem lässt sie sich als Selbstbedienungsmöbel in der Reihe montieren, um Impulskäufe zu fördern. Die Theke gibt es in zwei Tiefen mit 830 und 910 mm Auslagefläche und ist in sieben verschiedenen Längen von 93 cm bis zu 375 cm erhältlich. Die Wanne besteht aus rostfreiem Edelstahl, die Vorderseite ist mit großen Glasflächen ausgestattet, die durch unauffällige Streben gestützt werden.



Käse Theke, 01.05.2022